

Déclaration d'Intention

Création d'un centre de tri et de valorisation multifilières

Déchets d'emballages ménagers

- Rayon d'affichage
- Vue aérienne du terrain d'assiette du nouveau centre de tri
- Occupation foncière du nouveau projet

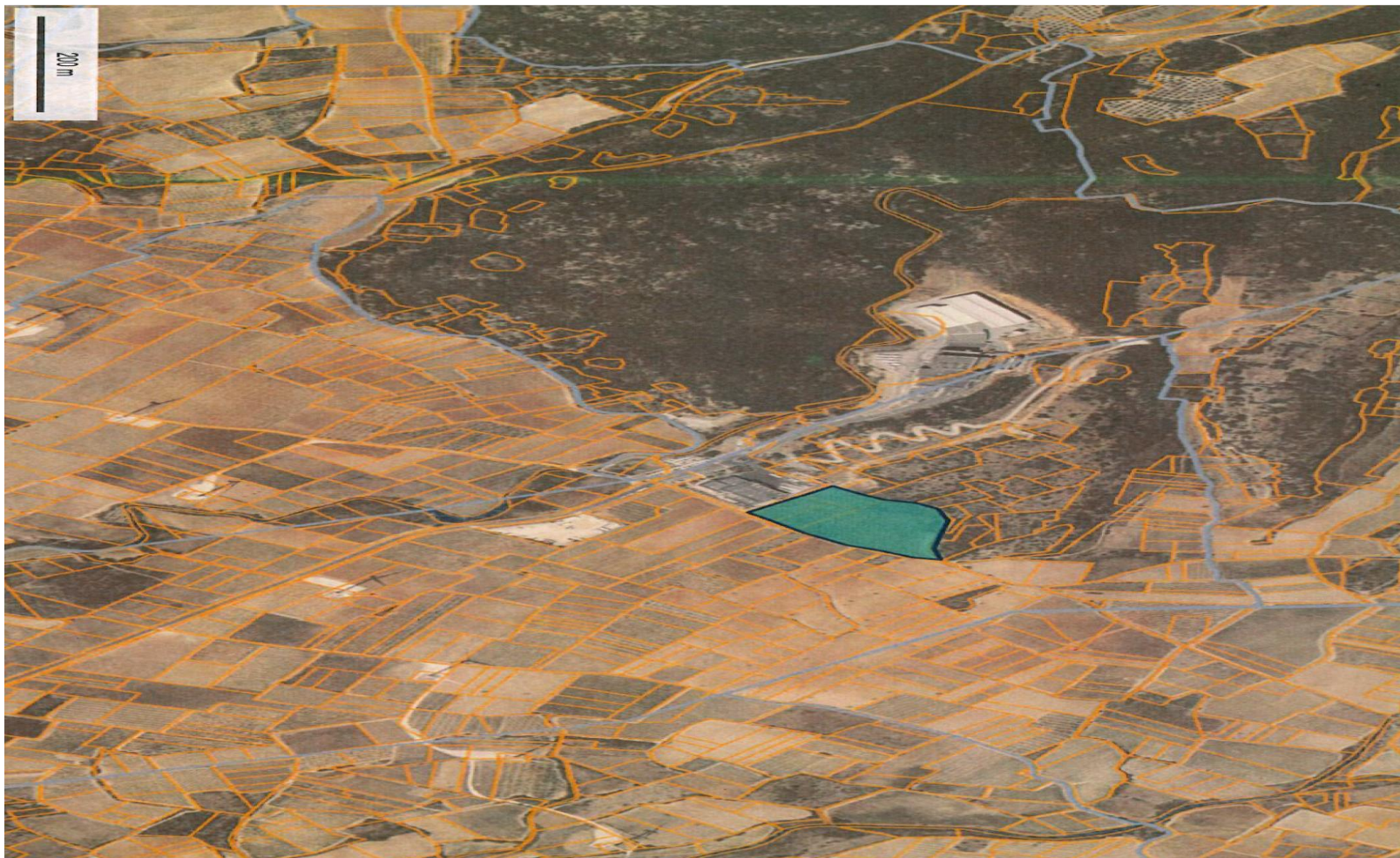
Rayon d'affichage et de concertation (distance prise à l'entrée du site de l'UTVE)



Cinq communes se situent dans le rayon d'affichage de 3 km :

- Calce
- Baixas
- Pézilla-la-Rivière
- Villeneuve-la-Rivière
- Baho

Terrain d'assiette emprise du nouveau centre de tri



Emprise foncière du futur CDT

